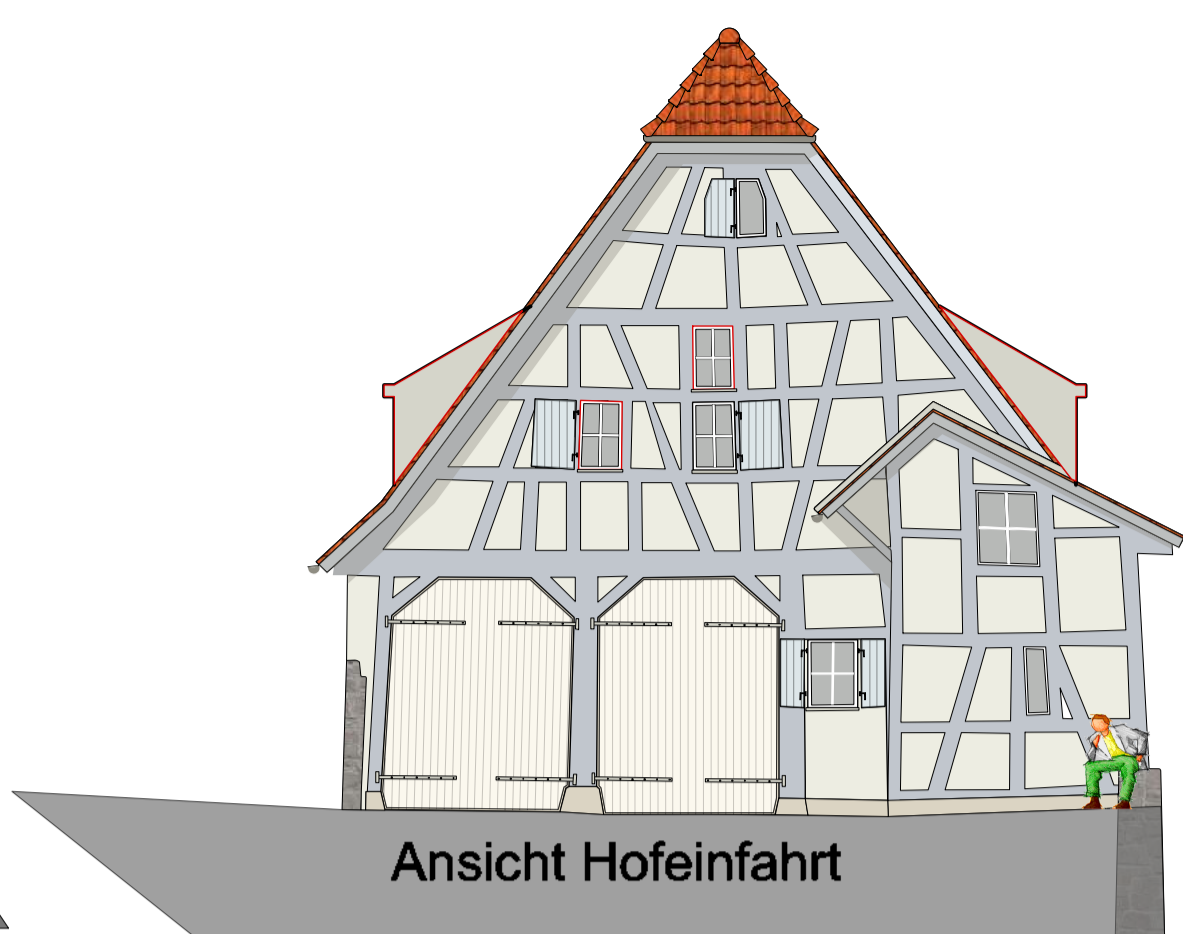
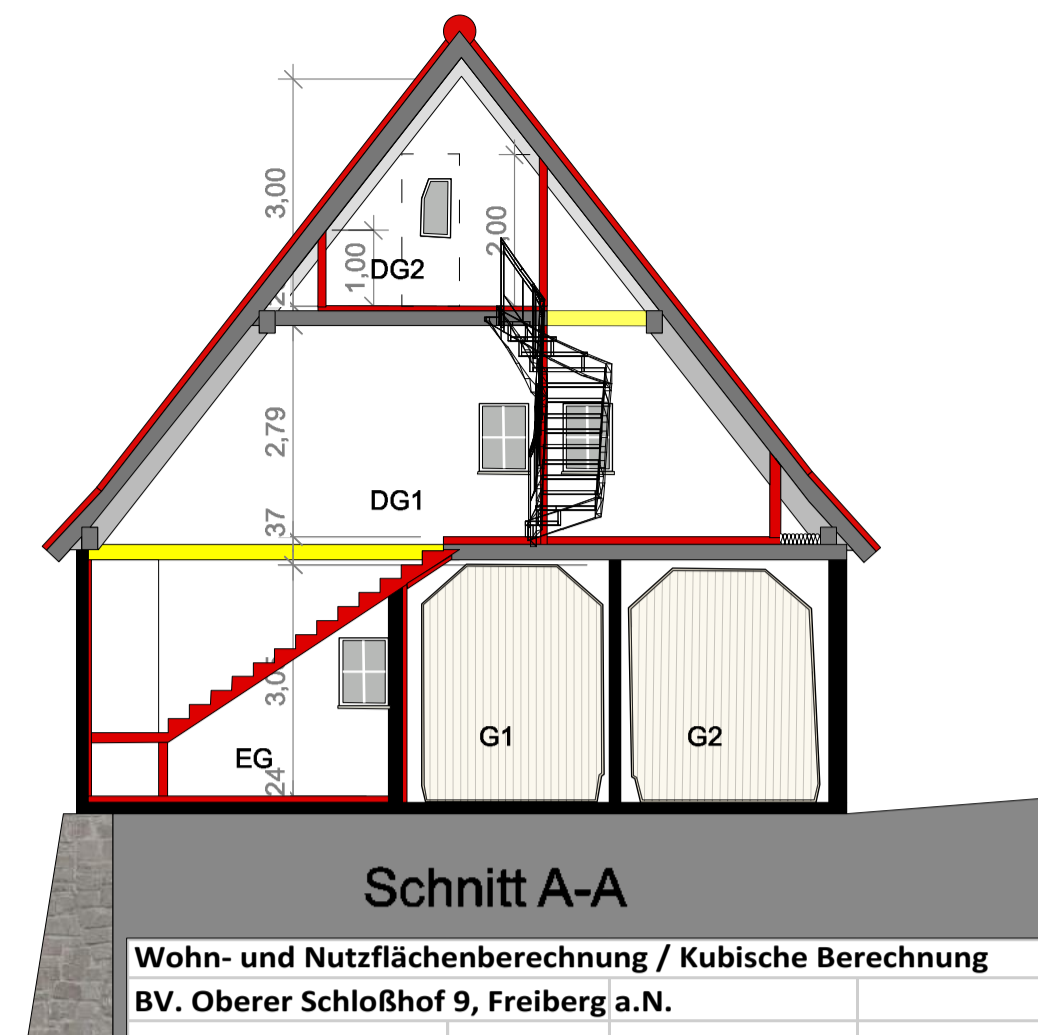




Ansicht vom Hof



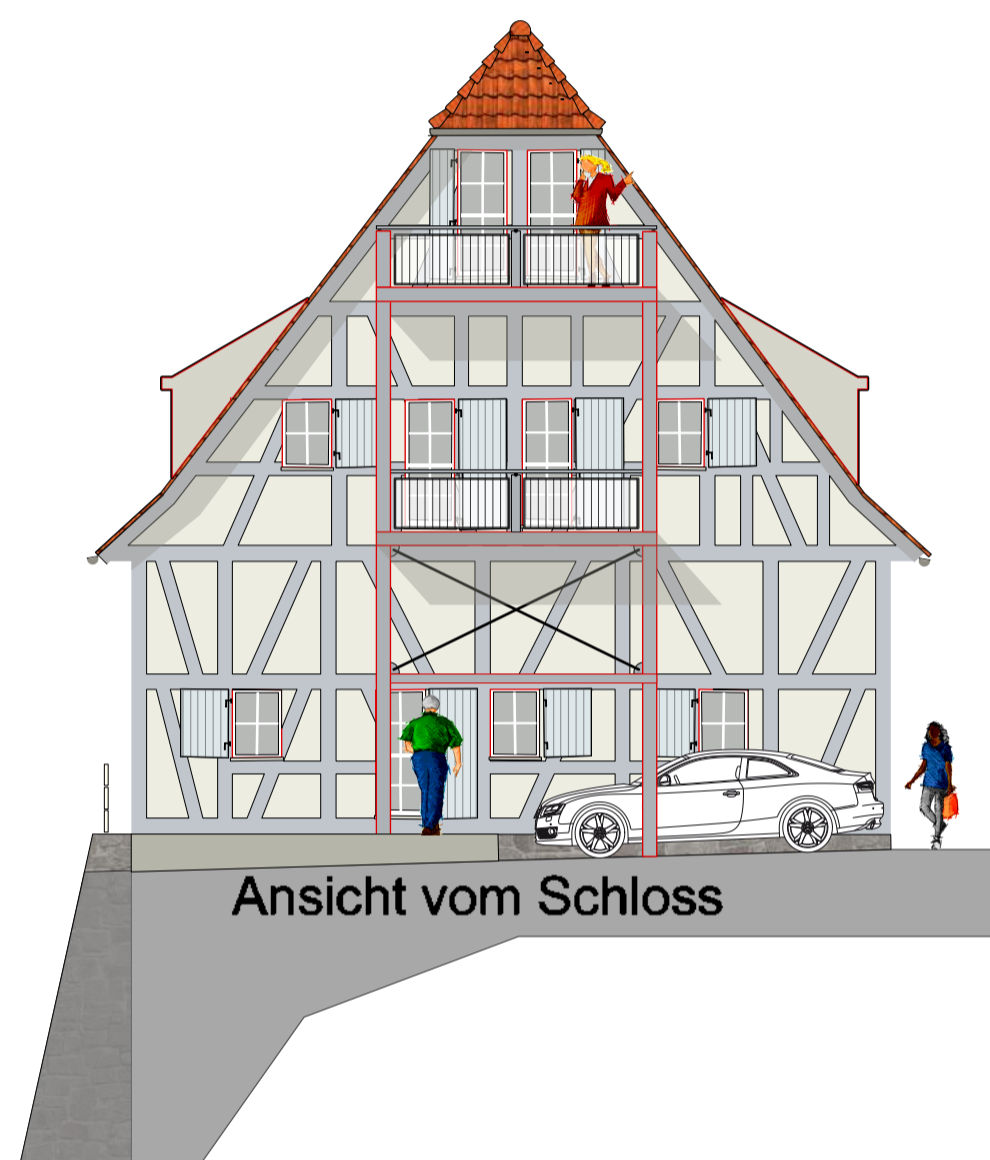
Ansicht Hofeinfahrt



Schnitt A-A

**Wohn- und Nutzflächenberechnung / Kubische Berechnung
BV. Oberer Schloßhof 9, Freiberg a.N.**

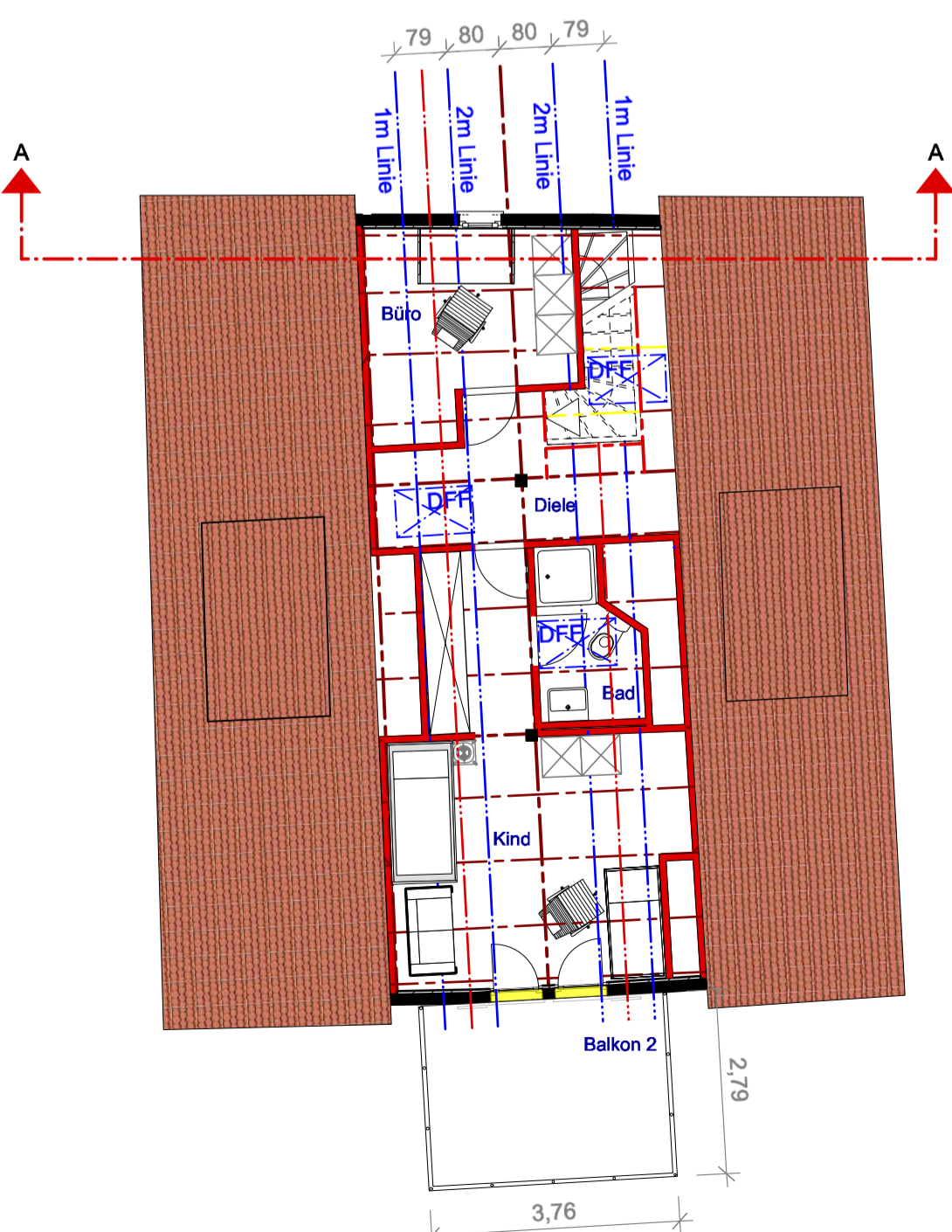
Raumbezeichnung	Geschoss	mit 3% Putzabzug (Summen aus CAD)	Netto
Wohnfläche:			
Diele 1	EG	3,96m ²	4,09m ²
Abstellraum	EG	2,71m ²	2,79m ²
Bad	EG	6,68m ²	6,89m ²
Diele	EG	4,41m ²	4,54m ²
Flur	EG	8,79m ²	9,07m ²
Gäste-WC	EG	2,15m ²	2,22m ²
Schlafen	EG	11,53m ²	11,89m ²
Terrasse/2	EG	7,71m ²	15,42m ²
Flur	EG	1,26m ²	1,30m ²
Wasch-,Trockenraum	EG	2,24m ²	2,31m ²
Windfang	EG	7,02m ²	7,24m ²
Wohnen, Essen, Kochen	EG	29,89m ²	30,82m ²
Bad	DG1	7,53m ²	7,76m ²
Balkon /2	DG1	4,97m ²	9,94m ²
Diele	DG1	6,05m ²	6,24m ²
Garderobe	DG1	2,36m ²	2,44m ²
Gäste-WC	DG1	1,40m ²	1,44m ²
Schlafen	DG1	12,45m ²	12,84m ²
Speisekammer	DG1	1,72m ²	1,77m ²
Wasch-,Trockenraum	DG1	6,60m ²	6,80m ²
Wohnen/ Essen/ Kochen	DG1	36,24m ²	37,36m ²
Abstellraum	DG2	0,91m ²	0,94m ²
Bad/WC	DG2	2,66m ²	2,74m ²
Balkon /2	DG2	4,97m ²	9,94m ²
Büro	DG2	5,14m ²	5,30m ²
Diele	DG2	4,33m ²	4,46m ²
Kind 1	DG2	11,86m ²	12,23m ²
Summe Wohnfläche		197,55m²	220,76m²
Nutzfläche:			
Müllraum	EG	2,77m ²	2,77m ²
Garage	G1	14,03m ²	14,47m ²
Garage	G2	14,31m ²	14,75m ²
Summe Nutzfläche		31,11m²	31,99m²
KUBUS:			
	Fläche im Schnitt x Tiefe =	Kubus	
Haupthaus	76,79 m ²	x 11,69 m =	897,68 m ³
Gauben 2 x	1,21 m ²	x 2,56 m =	6,20 m ³
Balkone 2 x	10,21 m ²	x 1,10 m =	22,46 m ³
Nebenhaus	16,26 m ²	x 5,67 m =	92,21 m ³
Summe Kubus			1018,54 m³



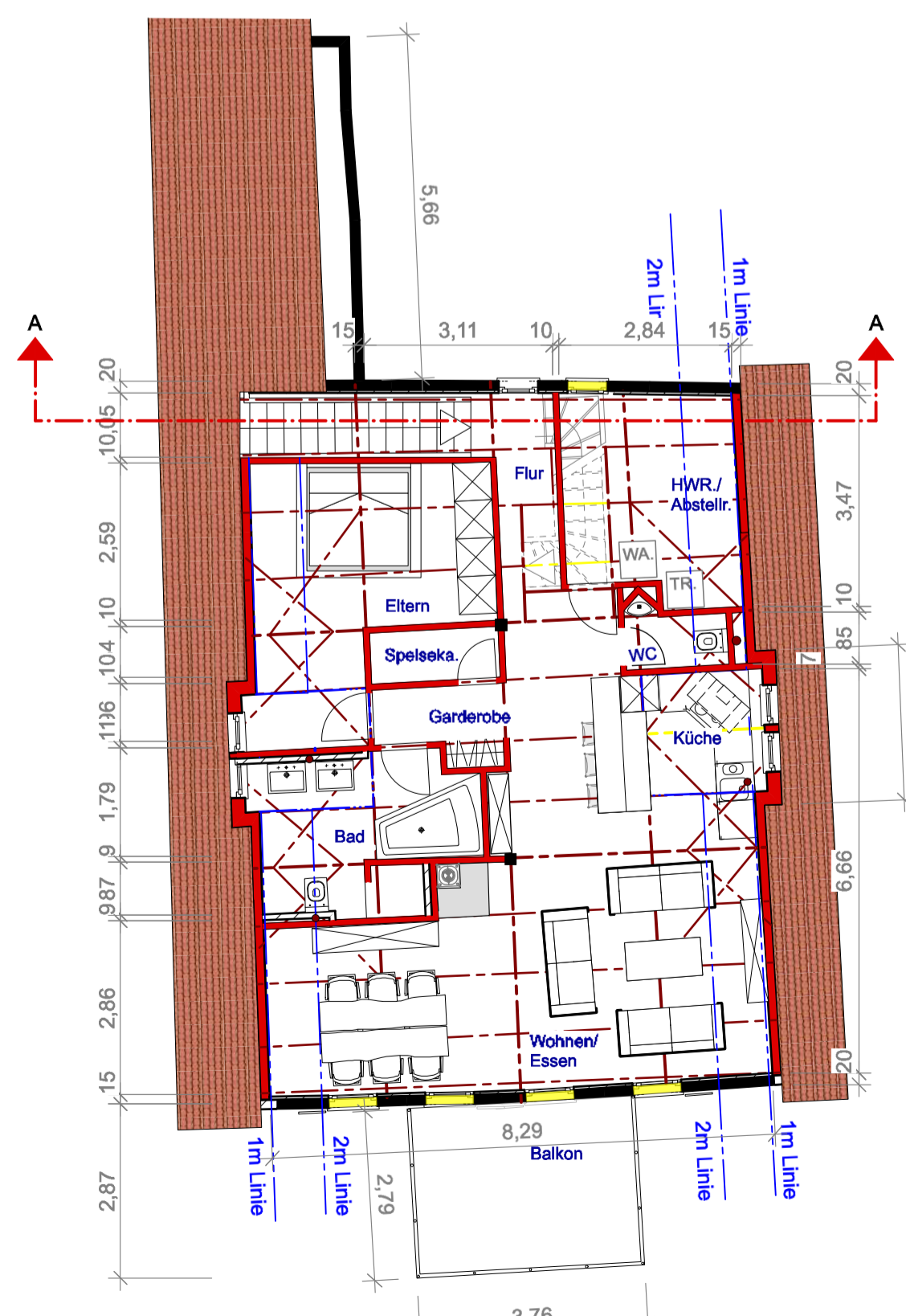
Ansicht vom Schloss



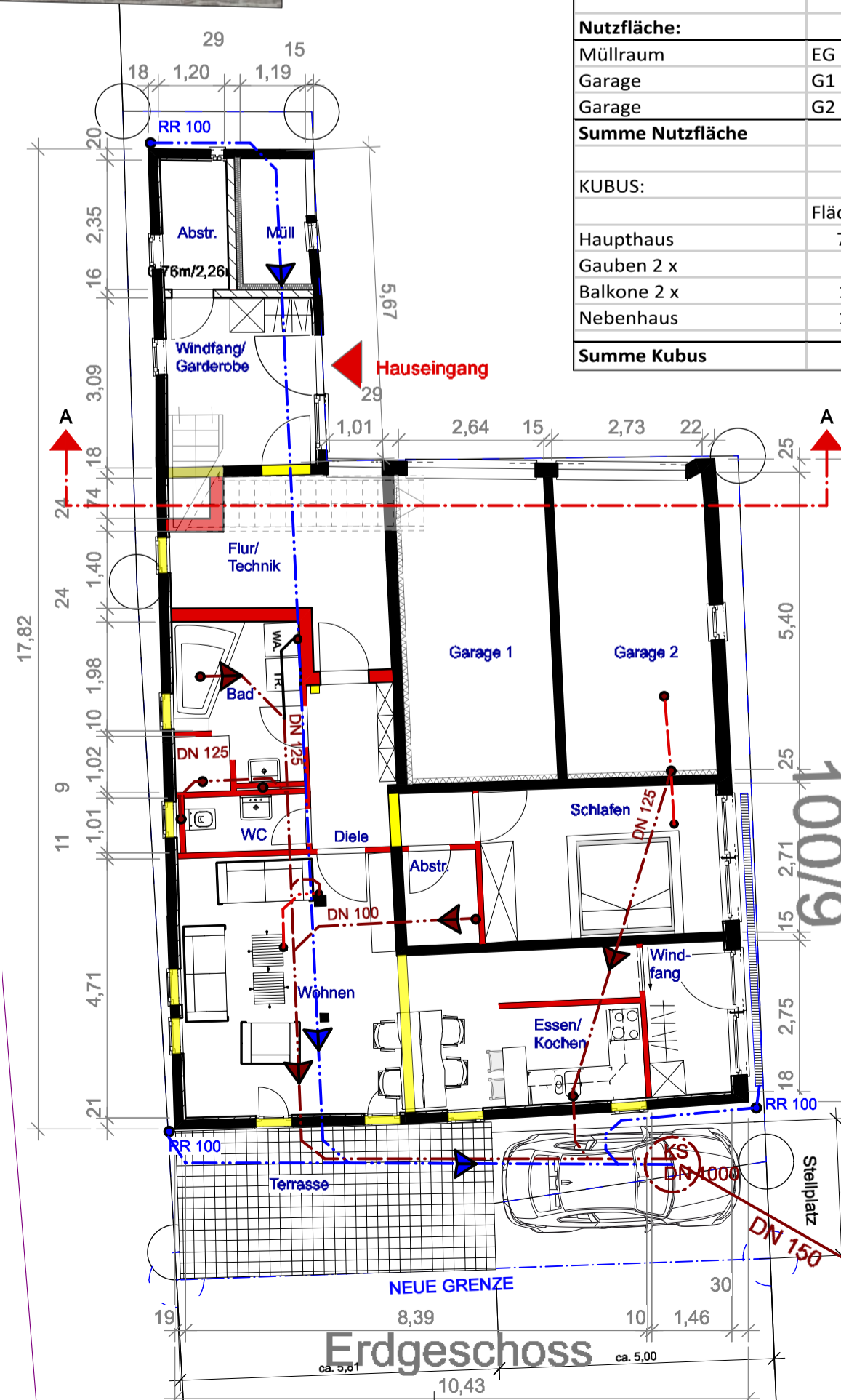
Ansicht von Bilfinger Strasse



Dachgeschoss 2



Dachgeschoss 1



Erdgeschoss

Oberer Schloßhof

öffentliche Entwässerung

Legende Entwässerung:

- Grundleitung Regenwasser
- Grundleitung Schmutzwasser
- Schmutzwasser unter Decke

Ein Projekt der: **CASA VIVA**
Das Lebendige Denkmal Wohnbau GmbH

Projekt-Nr. arch-052-	Daber-Maithö GBR, Schloßstraße 72, 70192 Stuttgart Tel.: 0711-68784-0, Fax: 0711-68784-44	Plan-Nr. 01	Maßstab 1:100
Datum gez. 28.3.17	Bauvorhaben DECKBLATT zum BAUGESUCH: Einfamilienhaus mit 2 Garagen + 1Stellplatz Freiberg a.N., Oberer Schloßhof 9		
Datum gepr. 28.3.17			
Gezeichnet A.M.	Zeichnung Alle Pläne		
Index C	Planer: Axel Maisenhelder, Arch.Dipl.Ing.(FH)		